

## 3 Bedroom House for Sale in Tseri, Nicosia District

- 3 bedrooms
- 3 W/C
- Internal Area 162m<sup>2</sup>
- Plot Area 287m<sup>2</sup>
- Garden
- Covered Parking
- Energy Efficiency "A"
- Photovoltaic Panels 3KW



### Property Info

Covered Area  
Heating  
Air Conditioning

**162**  
**Central Heating, Yes**  
**All rooms, Yes**

### Plot / Area Info

Plot area  
Parking

**287**  
**Covered, Yes**

### Additional info

Reference Number  
Property type  
Condition  
Bathrooms

**10975**  
**House**  
**Brand New**  
**3**

### Amenities

- Guest WC

### Location

**Location:** Tseri  
**Coordinates:** **35.0707866 / 33.3247626**

**Region:** **Nicosia**

## Price: €265 000 + VAT

VAT for this property is **€15,998** or **€50,350**. VAT usually is 19%. If it is your first purchase of property, you can have VAT reduced to 5% for the first 150sq.m. of the property.

VAT	<b>Excluded</b>	Title transfer fee	<b>None</b>	Common expenses	<b>None</b>
		Price per SQM	<b>€1 636.00/m<sup>2</sup></b>		

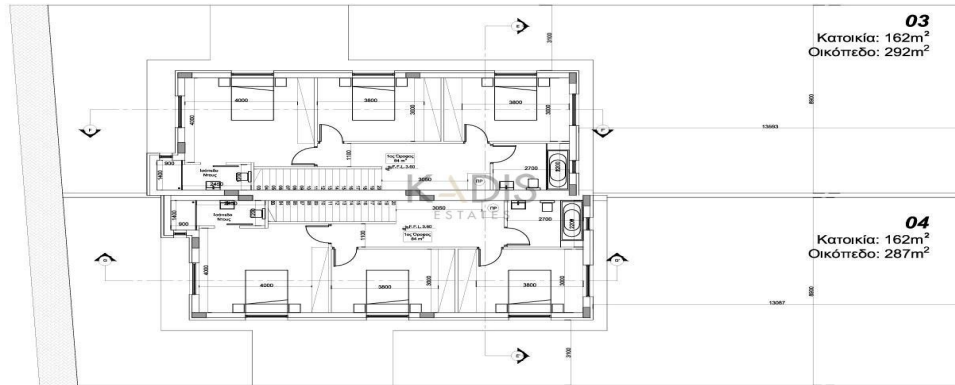
## Representative: Kadis Estates

Registration number	<b>506</b>	Email	<b>info@kadis.com.cy</b>
License number	<b>62/E</b>	Legal name	<b>N/A</b>
Phone: <b>+35722344842</b>			

## Price change history

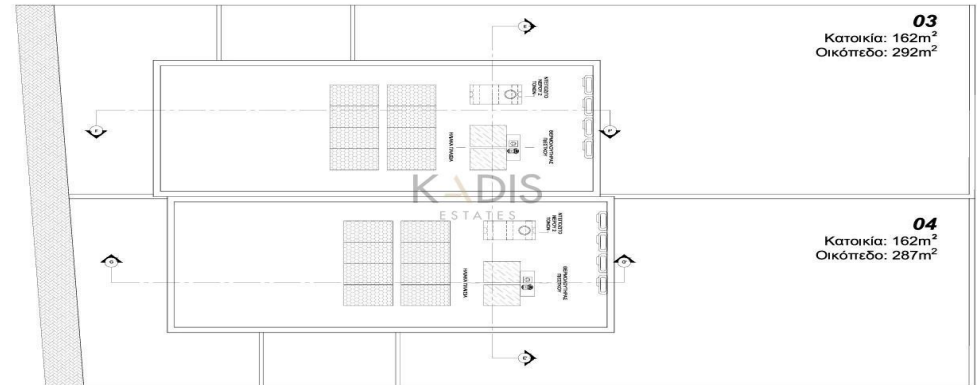
€265 000 on Mar 19, 2025





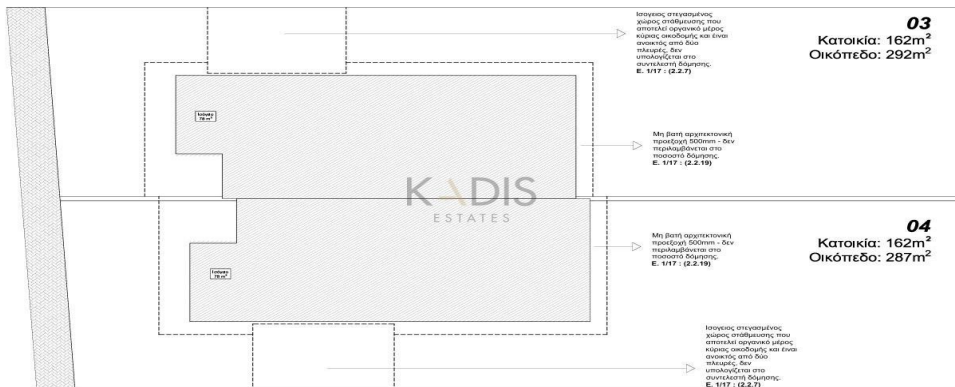
**03**  
Κατοικία: 162m<sup>2</sup>  
Οικόπεδο: 292m<sup>2</sup>

**04**  
Κατοικία: 162m<sup>2</sup>  
Οικόπεδο: 287m<sup>2</sup>



**03**  
Κατοικία: 162m<sup>2</sup>  
Οικόπεδο: 292m<sup>2</sup>

**04**  
Κατοικία: 162m<sup>2</sup>  
Οικόπεδο: 287m<sup>2</sup>

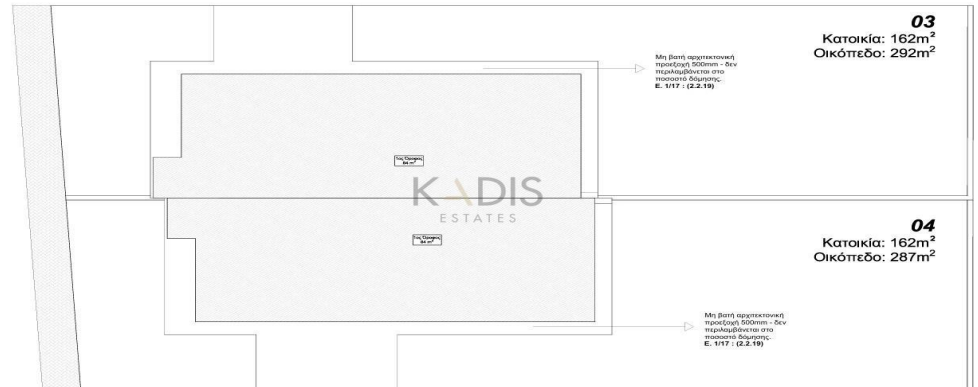


**03**  
Κατοικία: 162m<sup>2</sup>  
Οικόπεδο: 292m<sup>2</sup>

**04**  
Κατοικία: 162m<sup>2</sup>  
Οικόπεδο: 287m<sup>2</sup>

Με βάση αρχιτεκτονική προέκταση 500mm - δεν περιλαμβάνεται στο απαιτούμενο απόσταση Δόμησης: Ε. 1/17 (2.2.19)

Με βάση αρχιτεκτονική προέκταση 500mm - δεν περιλαμβάνεται στο απαιτούμενο απόσταση Δόμησης: Ε. 1/17 (2.2.7)



**03**  
Κατοικία: 162m<sup>2</sup>  
Οικόπεδο: 292m<sup>2</sup>

**04**  
Κατοικία: 162m<sup>2</sup>  
Οικόπεδο: 287m<sup>2</sup>

Με βάση αρχιτεκτονική προέκταση 500mm - δεν περιλαμβάνεται στο απαιτούμενο απόσταση Δόμησης: Ε. 1/17 (2.2.19)

Με βάση αρχιτεκτονική προέκταση 500mm - δεν περιλαμβάνεται στο απαιτούμενο απόσταση Δόμησης: Ε. 1/17 (2.2.19)

